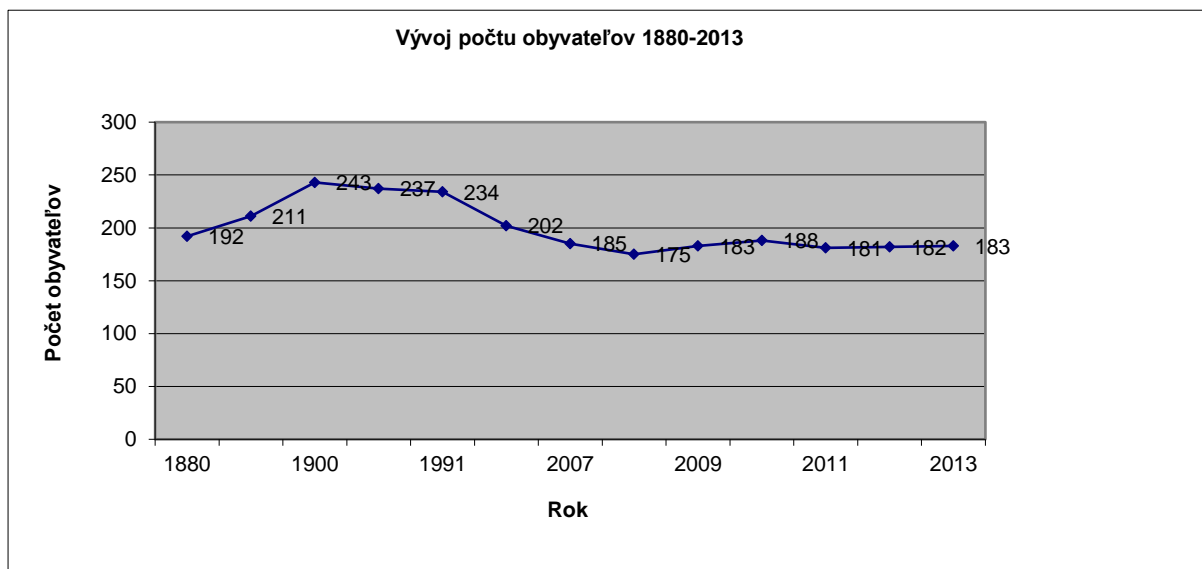


Tabuľka č. 1 Vývoj počtu obyvateľov obce od roku 1869-2010

Rok	1880	1890	1900	1910	1991	2001	2007	2008	2009	2010	2011	2012	2013
počet obyvateľov	192	211	243	237	234	202	185	175	183	188	181	182	183

Zdroj: retrospektívny lexikón obcí, Obecný úrad Lula

Graf č. 1 Vývoj počtu obyvateľov obce od roku 1869-2010



Zdroj: vlastné spracovanie

Tabuľka č. 2 Vývoj prirodzeného, migračného a celkového prírastku v obci Lula, roky 2007-2013

Rok	Narodení	Zomrelí	Prišťahovaní	Odstáňovaní	Prirodzený prírastok/ úbytok	Migračný prírastok/ úbytok	Celkový prírastok/ úbytok
2007	1	1	4	10	0	-6	-6
2008	3	2	3	12	1	-9	-8
2009	1	1	11	2	0	9	9
2010	1	1	7	1	0	6	6
2011	1	4	3	6	-3	-3	-6
2012	2	2	3	0	0	3	3
2013	3	2	7	2	1	5	6

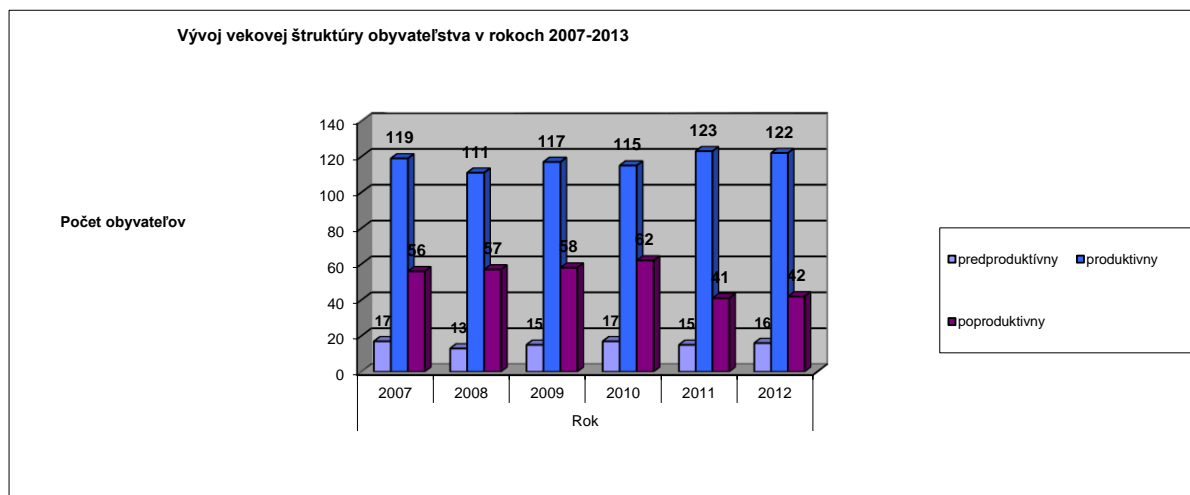
Zdroj: ŠÚ SR, Bilancia obyvateľstva

Tabuľka č. 3 Vývoj vekovej štruktúry obyvateľov obce Lula

Vek	predproduktívny	produktívny	poproduktívny
rok 2007	17	119	56
rok 2008	13	111	57
rok 2009	15	117	58
rok 2010	17	115	62
rok 2011	15	123	41
rok 2012	16	122	42

Zdroj: ŠÚ SR, Bilancia obyvateľstva 2007-2013

Graf č. 4 Vývoj vekovej štruktúry obyvateľov obce Lula,



Zdroj: vlastné spracovanie

Tabuľka č. 4 Vývoj indexov vitality, starnutia ekonomickej zaťaženia

	2007	2008	2009	2010	2011	2012
Index starnutia	3,29	4,38	3,87	3,65	2,73	2,63
Index vitality	0,30	0,23	0,26	0,27	0,37	0,38
Index ekonomickej zaťaženia	0,61	0,63	0,62	0,69	0,46	0,48

Zdroj: vlastné výpočty na základe údajov ŠÚ SR, Bilancia obyvateľstva

Tabuľka č. 5 Vývoj priemerného veku v obci Lula, roky 2007-2012

Priemerný vek	2007	2008	2009	2010	2011	2012	2013
Obec Lula	43,99	45,82	45,72	45,53	46,31	46,3	46,13

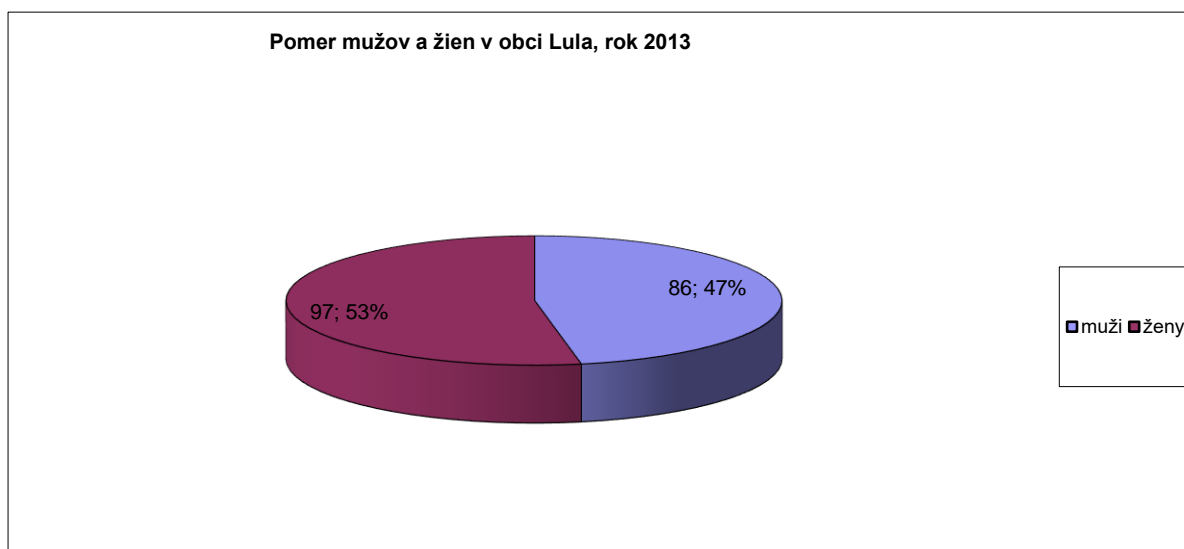
Zdroj: Obecnú úrad Lula

Tabuľka č. 6 Štruktúra obyvateľov podľa pohlavia v rokoch 2007-2013

	2007	2008	2009	2010	2011	2012	2013
muži	86	80	83	86	82	83	86
ženy	99	95	100	102	99	99	97
spolu	185	175	183	188	181	182	183

Zdroj: Obecný úrad Lula

Graf č. 5 Pomer mužov a žien v obci Lula, rok 2013



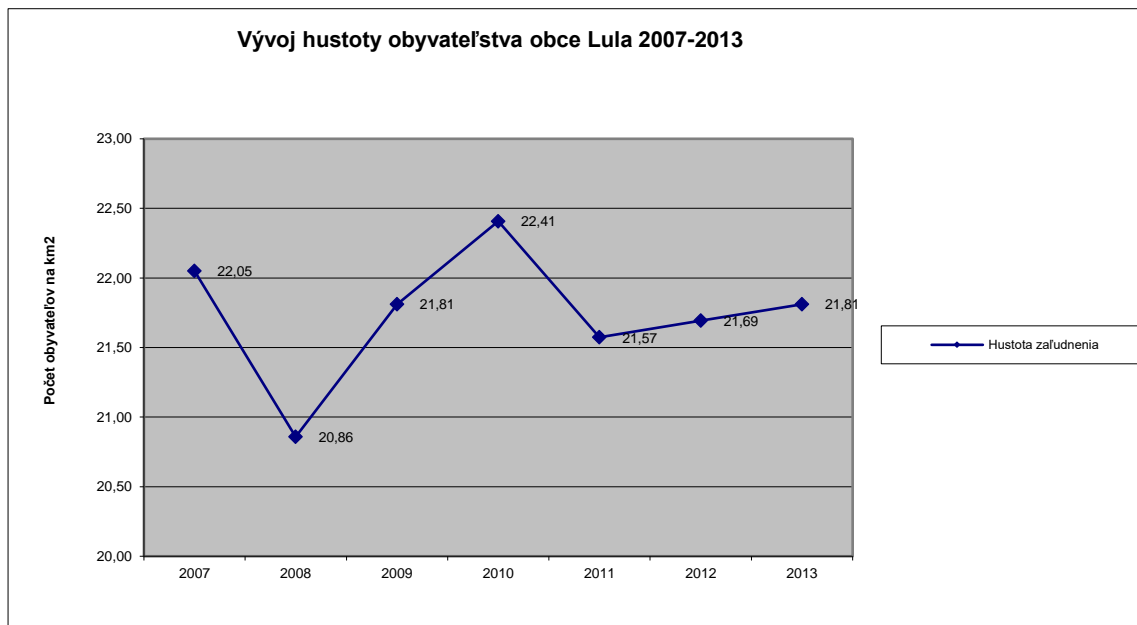
Zdroj: vlastné spracovanie

Tabuľka č. 7 Hustota obyvateľstva

Rok	2007	2008	2009	2010	2011	2012	2013
Hustota zaľudnenia	22,05	20,86	21,81	22,41	21,57	21,69	21,81

Zdroj: ŠÚ SR

Graf č. 5 Vývoj hustoty obyvateľstva obce Lula, roky 2007-2013



Tabuľka č. 8 Národnostná štruktúra v obci Lula, roky 1991, 2001, 2011

	slovenská	maďarská	česká	nezistená
1991	227	5	0	2
2001	197	4	1	4
2011	171	10	0	1

Zdroj: SOBD 1991,2001, 2011

Tabuľka č. 9 Vzdelanostná štruktúra obce 1991, 2001,2011

Lula	0	1	2	3	4	5	6	7	8	9	10	11	12	13
1991	234	104	62	0	14		3	-	1	-	-	-	1	49
2001	202	79	53	7	10	16	7	1	-	3	-	1	1	24
2011	182	54	38	25	2	25	3	2	0	7	0	17	9	-

Zdroj: SOBD 1991, 2001, 2011

0-Trvalo bývajúce obyvateľstvo spolu, 1 – Základné vzdelanie, 2 – Učňovské (bez maturity), 3 – Stredné odborné (bez maturity), 4 – Úplné stredné učňovské (s maturitou), 5 – úplne stredné odborné (s maturitou), 6 – úplné stredné všeobecné, 7 – vyššie odborné, 8 – vysokoškolské bakalárske, 9 – vysokoškolské magisterské, inžinierske, doktorantské, 10 – vysokoškolské doktorantské, 11 – bez udania vzdelania vzdelania, 12 – nezistené, 13 – deti do do 16 rokov

Tabuľka č. 10 Religiózna štruktúra v obci Lula

RELIGIOZNA ŠTRUKTÚRA								
Obec Lula	Trvalo bývajúce obyvateľstvo	Rímsko katolíck a cirkev	ECAV	Reformovaná kresťanská cirkev	Náboženská spoločnosť Jehovovi Svedkovia	Starokatolícka cirkev	Nezistené	Bez byznania
Rok 1991	234	190	0	0	0	0	33	5
Rok 2001	202	196	0	4	0	0	2	0
Rok 2011	182	168	1	5	1	1	6	0

Tabuľka č. 11 Domový a bytový fond v obci - obývané domy 2011

Domový a bytový fond spolu (obývané aj neobývané rodinné domy a bytové domy)		obývané														
		spolu	podľa typu			podľa formy vlastníctva							podľa obdobia výstavby			
			rodinné domy	bytové domy	iné	FO	štát	obce	iné právnické osoby	kombinácia vlastníkov	iné	do roku 1945	1946-1990	1991-2000	2001 a neskôr	
Rok 1991	78	69	68	0	1	68	1	0	0	0	0	-	-	-	-	
Rok 2001	77	65	64	0	1	68	1	0	0	0	0	-	-	-	-	
Rok 2011	77	67	67	0	0	60	0	0	0	1	0	10	47	1	0	

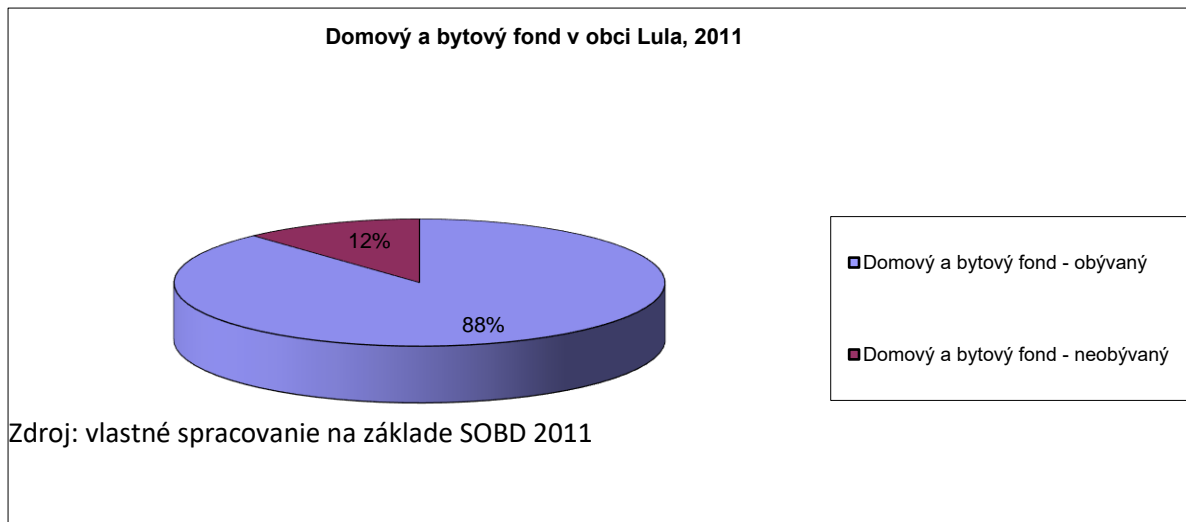
Zdroj: SOBD 1991, 2001, 2011

Tabuľka č. 12 Domový a bytový fond v obci Lula – neobývané domy, rok 2011

Obec Lula		Neobývané										
		Spolu	podľa dôvodov neobývanosti					podľa obdobia výstavby				
			zmena vlastníkov	určené na rekreáciu	uvoľnené na prestavbu	nespôsobilé na bývanie	z iných dôvodov	do roku 1945	1946-1990	1991-2000	2001 až neskôr	nezistené
2011	9	0	3	1	3	2	0	0	0	0	9	

Zdroj: SOBD 2011

Graf č. 6 Domový a bytový fond v obci Lula, rok 2011



Tabuľka č. 13 Pôdny fond v obci Lula v rokoch 2006-2012

Rok	Názov územia	Celková výmera územia v m ²						
		spolu	v tom					
			poľnohosp. pôda	nepoľnohosp. pôda	v tom			
					lesný pozemok	vodná plocha	zast. plocha a nádvorie	ostatná plocha
2006	Lula	8 388 122	7 781 810	606 312	180 346	51 600	360 439	13 927
2007	Lula	8 388 122	7 780 180	607 942	180 760	51 796	361 060	14 326
2008	Lula	8 388 122	7 780 180	607 942	180 760	51 796	361 060	14 326
2009	Lula	8 388 122	7 780 180	607 942	180 760	51 796	361 060	14 326
2010	Lula	8 388 122	7 780 180	607 942	180 760	51 796	361 060	14 326
2011	Lula	8 388 122	7 781 083	607 039	180 760	51 796	360 157	14 326
2012	Lula	8 388 122	7 781 083	607 039	180 760	51 796	360 157	14 326

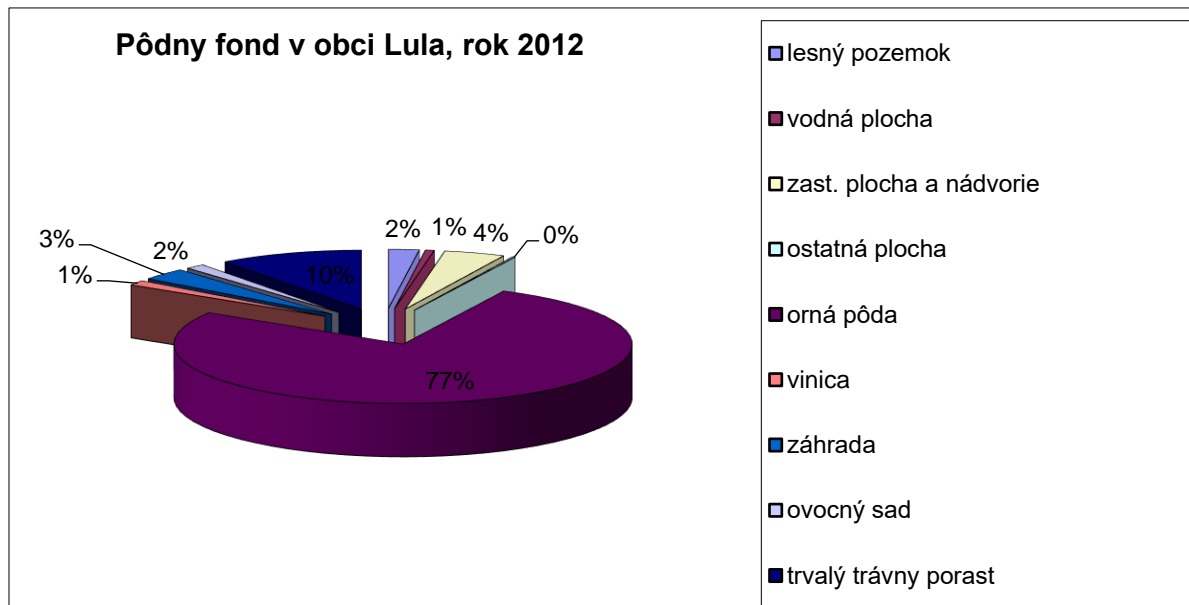
Zdroj: ŠÚ SR – Krajská správa ŠÚ SR

Tabuľka č. 14 Rozloha poľnohospodárskej pôdy v obci Lula v rokoch 2006-2012

Poľnohospodárska pôda v m2						
Rok	v tom					
	orná pôda	chmelnica	vinica	záhrada	ovocný sad	trvalý trávny porast
2006	6 439 313	-	122 554	303 152	113 226	803 565
2007	6 435 024	-	121 602	301 334	113 226	808 994
2008	6 435 024	-	121 602	301 334	113 226	808 994
2009	6 435 024	-	121 602	301 334	113 226	808 994
2010	6 435 001	-	121 602	301 334	113 226	809 017
2011	6 431 067	-	112 161	272 789	113 226	851 840
2012	6 431 067	-	112 161	272 789	113 226	851 840

Zdroj: Krajský úrad ŠÚ SR

Graf č. 7 Využitie pôdneho fondu obce Lula, rok 2012



Zdroj: Krajský štatistický úrad Nitra

Tabuľka č. 15 Počet FO – podnikateľov v obci Lula

Fyzické osoby - podnikatelia (osoby)					
2007	2008	2009	2010	2011	2012
9	8	5	6	5	6

Zdroj: RegDat, ŠÚ SR

z toho:

Živnostníci					
2007	2008	2009	2010	2011	2012
6	5	2	3	2	3

Samostatne hospodáriaci roľníci					
2007	2008	2009	2010	2011	2012
3	3	3	3	3	3

Zdroj: RegDat štatistického úradu SR

Tabuľka č. 16 Počet právnických osôb v obci Lula

	Právnické osoby spolu					
	2007	2008	2009	2010	2011	2012
Lula	1	2	2	2	2	2

Právnické osoby neziskové					
2007	2008	2009	2010	2011	2012
1	1	1	1	1	1

Právnické osoby ziskové					
2007	2008	2009	2010	2011	2012
0	1	1	1	1	1

Zdroj: Regdat, štatistický úrad SR

Tabuľka č. 17 Zoznam významných podnikov v Nitrianskom kraji

Spoločnosť	Krajina pôvodu	Počet zamestnancov	Sektor/produkt	Mesto
Duslo, a.s., Šaľa	Česko	1907	hnojivá	Šaľa
Volkswagen Elektrické systémy, s.r.o., Nitra	-	-	-	Nitra
Heineken Slovensko, a.s., Nitra	Rakúsko	765	Nápoje	Hurbanovo
Slovenské energetické strojárne, a.s., Tlmače				Tlmače
Matador Automotive Vrábľa, a.s., Vrábľa	Slovensko	1205	časti automobilov, pneumatiky	Vrábľa
Rieker Obuv, s.r.o., Komárno	Švajčiarsko	2134	Obuv	Komárno
Osram Slovakia, a.s., Nové Zámky	Nemecko	1917	Elektrotechnika	Nové Zámky
Ferostav, s.r.o., Nové Zámky	-	-	-	Nové Zámky
SEWS Slovakia, s.r.o., Topoľčany	Británia	2251	Automobilové káble	Topoľčany
Smurfit Kappa Štúrovo, a.s., Štúrovo	-	-	-	Štúrovo
COOP Jednota Nové Zámky, s.d., Nové Zámky	-	-	-	Nové Zámky
Danfoss Compressors, s.r.o., Zlaté Moravce	Dánsko	1200	Kompresory	Zlaté Moravce
COOP Jednota Nitra, s.d., Nitra	-	-	-	Nitra
Cesty Nitra, a.s., Nitra	-	-	-	-
W.K.Team, s.r.o., Topoľčany	-	-	-	Nitra
Decodom, s.r.o., Topoľčany	Slovensko	1018	Nábytok	Topoľčany
Západoslov. vodárenská spoločnosť, a.s., Nitra	n.a.	1550	Distribúcia vody	Nitra
Čeroz Slovensko, s.r.o., Komárno	-	-	-	Komárno
THP, a.s., Topoľčany	-	-	-	Topoľčany
Smurfit Kappa Obaly Štúrovo, a.s., Štúrovo	-	-	-	Štúrovo
Levické mliekárne, a.s., Levice	Slovensko	-	výroba potravín	Levice
ViOn, a.s., Zlaté Moravce	-	-	-	Zlaté Moravce
INVEST IN, a.s., Šaľa	Slovensko	600	Betón	Šaľa
Nitrazdroj, a.s., Nitra	Slovensko	-	Potraviny	Nitra

Kromberg & Schubert, s.r.o., Kolárovo	Rakúsko	2385	Káblové zväzky	Kolárovo
SE Bordnetze - Slovakia s.r.o.	Nemecko	2693	Automobilové káble	Nitra
FOXCONN Slovakia	Japonsko	1300	Výroba digitálnej elektroniky	Nitra
Hefra Vráble, s.r.o. Kongsberg Driveline Systems	Nemecko	1200	Káble a plasty	Vráble
Euroobuv, s.r.o	Švajčiarsko	1100	Obuv	Komárno
SAD Nové Zámky, a.s.				
Plastika, a.s.	Slovensko	524	Plastické výrobky a rúry	Nitra
Zdroj: SARIO, GLOBAL Slovakia 2013, PHSR obce Lula 2004-2010				

Tabuľka č. 18 Ekonomicky aktívne obyvateľstvo (EAO), obec Lula

Ekonomicky aktívne obyvateľstvo	1991	2001	2011
muži	75	59	28
ženy	46	41	54
spolu	121	100	82

Zdroj: Krajský štatistický úrad Nitra SR, rok 1991, 2001, 2011

Tabuľka č. 19 Ekonomická aktivita obyvateľstva v obci Lula v roku 2011

Trvalo bývaj úce obyvateľst vo spolu	Ekonomická aktivita													z toho ekonomicky aktívni
	prac ujúci (okre m dôch odcov)	prac ujúci dôch odcovia	osoby na mater skej dovolenke	osoby na rodičov skej dovolenke	neza mest naní	štude nti stred ných škôl	štude nti vyso kých škôl	osob y v dom ácno sti	dôch odcovia	príjemcovia a kapitálových príjmov	deti do 16 rokov	iná	nezis tená	
182	67	1	0	4	14	4	1	1	68	0	18	1	3	82

Zdroj: SOBD 2011

Tabuľka č. 20 Disponibilný počet uchádzačov o zamestnanie v obci Lula v rokoch 2007-2013

Obec Lula	
Disponibilný počet uchádzačov o zamestnanie	
Rok 2007	9
Rok 2008	8
Rok 2009	17
Rok 2010	14
Rok 2011	13
Rok 2012	18
Rok 2013	14

Zdroj: Štatistika úradu práce, sociálnych vecí a rodiny Lula 2007-2013

Tabuľka č. 21 Veková štruktúra uchádzačov o zamestnanie v obci Lula

UoZ podľa veku	k 31.12.2007	k 31.12.2008	k 31.12.2009	k 31.12.2010	k 31.12.2011
15-18	0	0	3	1	1
19-24	2	6	14	6	9
25-29	2	3	5	5	12
30-34	0	2	3	2	10
35-39	0	3	7	4	6
40-44	2	3	2	5	8
50-54	4	6	6	8	13
55-59	3	0	12	5	9
nad 60	0	0	0	1	1

Zdroj: Úrad práce, sociálnych vecí a rodiny Levice

Tabuľka č. 22 Vzdelanostná štruktúra v obci Lula

UoZ podľa dosiahnutého stupňa vzdelania	k 31.12.2007	k 31.12.2008	k 31.12.2009	k 31.12.2010	k 31.12.2011
vedec. Vých.	0	0	0	0	0
VŠ	2	2	4	4	5
vyššie vzdelanie	0	0	1	1	0
SOŠ s maturitou	1	5	7	6	8
gymnázium	1	1	2	2	5
SOU s maturitou	1	2	6	2	7
SOU bez maturity	0	0	0	0	0
Vyučení	3	10	29	18	37
ZŠ	7	6	11	10	13
bez vzdelania	1	0	1	0	0

Zdroj: Úrad práce, sociálnych vecí a rodiny Levice

Tabuľka č. 23 Dlhodobá nezamestnanosť v obci Lula

UoZ podľa doby evidencie	k 31.12.2007	k 31.12.2008	k 31.12.2009	k 31.12.2010	k 31.12.2011
do 3. mesiacov	3	11	19	11	27
4-6 mesiacov	3	9	14	7	15
7-9 mesiacov	0	0	14	2	9
10-12mesiacov	1	1	10	2	7
13-24 mesiacov	3	1	2	18	5
nad 24 mesiacov	6	4	2	3	12

Zdroj: Úrad práce, sociálnych vecí a rodiny Levice

Tabuľka č. 24 Súvaha obce 2009-2013

Rok	aktíva		Časové rozlíšenie			Pasíva		Časové rozlíšenie	
	neobežný majetok (netto)	obežný majetok (netto)	Náklady budúcich období (netto)	Komplexné náklady budúcich období	Príjmy budúcich období	vlastné imanie	Závazky	výdavky budúcich období	výnosy budúcich období
2009	87 587	26 416	322	0	0	100 109	12 222	0	1 994
2010	144 746	10 854	378	0	0	93 382	7 911	0	54 685
2011	137 690	15 582	429	0	0	98 809	3 011	0	51 881
2012	135 735	22 092	495	0	0	104 408	4 838	0	49 076
2013	137 681	18 204	191	0	0	104 848	4 955	0	46 272

Zdroj: Obecný úrad Lula

Tabuľka č. 25 Výkaz ziskov a strát obce Lula – náklady

Rok	Spotreb. nákupy	Služby	Osobné náklady	Dane a poplatky	Ostatné náklady na prevádzkovú činnosť	Odpisy, rezervné a opravné položky	Odpisy dlhodobého nehmotného a hmotného majetku	Rezervy a opravné položky z prev. č. (r. 032-r.035)	Finančné nákladý	Náklady na transf. a náklady z odv. Príjmov
2 009	7 592	6 710	41 023	25	83	4 107	3 557	550	446	319
2 010	6 516	5 895	39 773	72	249	5 853	5 253	600	1 413	398
2 011	9 362	8 976	38 975	89	0	7 085	7 057	28	903	351
2 012	9 844	9 231	38 403	72	101	7 543	7 203	339.6	591	344
2 013	11 765	21 376	40 073	72	81	7 615	7 275	340	399	719

Zdroj: Obecný úrad Lula

Tabuľka č. 26 Výkaz ziskov a strát obce Lula – výnosy

	Daňové a colné výnosy z poplatkov	Ostatné výnosy z prevádzkovej činnosti	Zúčtovanie rezerv a opravných položiek z prevádzky	Finančné výnosy	Mimoriadne výnosy	Výnosy z tran. A rozp. Príjmov v obciach, v RO a PO zriadených obcou	Výsledok hospodárenia
2009	52196	5585	0	56	0	268	-2200
2010	47404	973	0	7	0	5059	-6726
2011	57993	947	328	5	193	11702	5427
2012	59275,53	1039,79	300	10,74	0	11101,8	5599,63
2013	63327,67	1094,21	0	2,15	0	18115,23	439,18

Zdroj: Obecný úrad Lula

Tabuľka č. 27 Príjmy a výdavky bežného rozpočtu obce

	Príjmy bežného rozpočtu (k 31.12.2013)	Výdavky bežného rozpočtu (k 31.12.2013)	Výdavky kapitálového rozpočtu	Príjmové operácie (z RF obce a z RF VÚC)	Výdavkové operácie	Príjmy kapitálového rozpočtu
2009	56475	54718,36	4185	10863,43	0	3828
2010	109724	55307,76	68603,28	68691,65	56 097,27	0
2011	57170	61028,77	0	4284,02	2458,73	0
2012	69 418,45	56 770.63	5049,43	8175,08	0	0
2013	77751.00	75330	9221.60	18491,43	0	0

Zdroj: Obecný úrad Lula

Tabuľka č. 28 Kapitálové príjmy a výdavky obce v eur 2007-2013

Kapitálové výdavky	2007	2008	2009	2010	2011	2012	2013
Realizácia nových stavieb - rozvoj obcí	1 426						
Rozvoj obcí - príprava a projektová dokumentácia		30 000				200	
Náboženské a iné spoločné služby		8 496,33					
Rozvoj obcí - rekonštrukcia a modernizácia			4185,07	67 171,28			9221,6
Nákup pozemkov				1432			
Rozvoj obcí - realizácia nových stavieb						5049,43	
Kapitálové príjmy							
z predaja pozemkov			3828				

Zdroj: Obecný úrad Lula

Tabuľka č. 29 Príjmové a výdavkové finančné operácie 2007-2013

Príjmové finančné operácie	2007	2008	2009	2010	2011	2012	2013
Zostatok z predchádzajúcich rokov	18239,2			1994			
Pr. P.z. z RF obce a z RF VÚC		16346,976	10863	8151	4284	8175,08	18 491
Bankové úvery dlhodobé				58 546			
Výdavkové operácie							
Finančná a rozpočtová oblasť z bankových úverov dlhodobých				56 087,27			
Finančná a rozpočtová oblasť z bankových úverov krátkodobých					2458		

Zdroj: Obecný úrad Lula

Tabuľka č. 30 Spotreba pitnej vody (tis. M3)

Obec Lula	Verejný vodovod	Spotreba pitnej vody [tis. m3]	
		spolu	z toho pre domácnosti
2007	áno	1	1
2008	áno	1	1
2009	áno	2	2
2010	áno	2	2
2011	áno	2	2
2012	áno	2	2

Zdroj: Krajský štatistický úrad Nitra

Tabuľka č. 31 Počet domov napojených na elektrickú energiu, vodu a plyn

Napojenie na elektrinu	75	75	75	75	75	75	74
Napojenie na vodu	74	74	74	74	74	74	74
Napojenie na plyn	61	61	61	61	61	61	61

Zdroj: Obecný úrad Lula

Tabuľka č. 32 Prehľad separovaného zberu v obci

Separovaný zber (v t)	2007	2008	2009	2010	2011	2012	2013
Papier	0,14	0,15	0,15	0,1	0,04	0,14	0,28
Sklo	0,26	0,5	0,22	0,98	1,63	0,96	3,74
Plasty	0,4	0,63	0,2	1,04	1,02	0,67	1,16
TKO	23,6	31,2	30,45	29,8	35,84	35,3	36,32
vyr. zariadenia obsahujúce chlórófyl.	-	-	-	-	-	-	-
uhľovodík	-	-	-	-	0,2	-	0,2
batérie a akumulátory	-	-	-	-	0,17	-	-
vyr. elektr. a elektron.zariadenia	-	-	-	-	1,29	-	0,98
objemný odpad	-	-	-	-	-	-	3,6
opotrebn. pneumat.	-	-	-	-	-	-	1,2
žiarivky a iný odpad	-	-	-	-	-	-	0,01
obsah. ortuť	-	-	-	-	-	-	-

Zdroj: Obecný úrad Lula